

CHAMPIONNAT BDR JEUNES

2024 2025

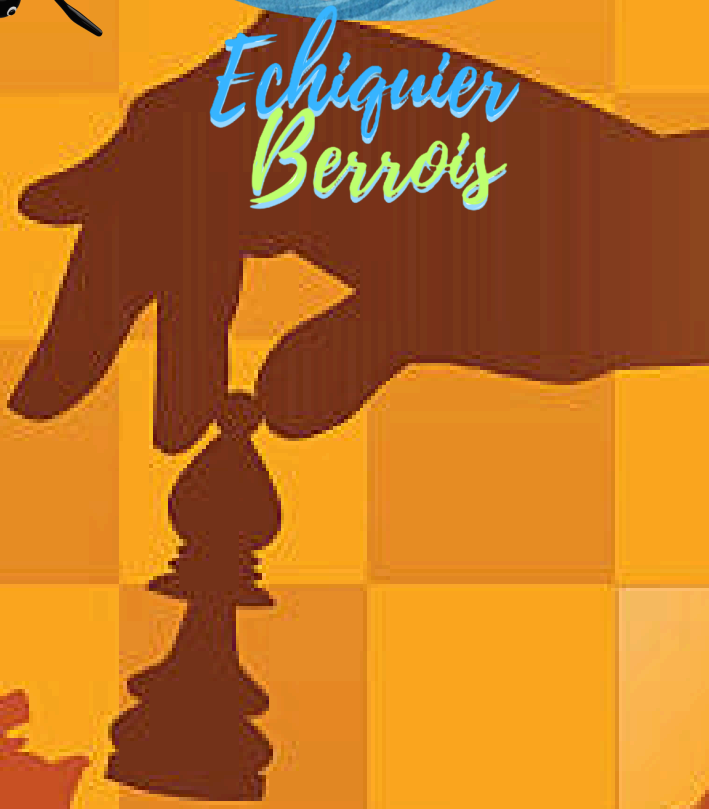
Du 30 octobre au 02 novembre

Salle Polyvalente

Rue Jean Cristofol 13130 Berre-l'Étang



Echiquier Berrois



HORAIRES ET POINTAGE

CADENCE DE JEUX

15 min + 5 sec./coup pour les catégories U8, U10, U18, U20

25 min + 10 sec./coup pour les catégories U12, U14, U16

Pour rappel tournoi mixte uniquement par catégorie



U12 U14 U16
MERCREDI 30/10 ET
JEUDI 31 /10

U18 U20
JEUDI 31 /10

U10 VENDREDI 01/11
U08 SAMEDI 02/11

U12, U14, U16, U18, U20

Tournoi en 9 parties pour les U12, U14 U16
si -100 participants par catégories sinon en
10 parties

(5 parties le mercredi
et 4 ou 5 le jeudi)

Pointage le 30 octobre de 08h30 à 09h30

Pour les U18 U20 tournoi en 9 parties

REMISE DES PRIX

U12,U14,U16,U18,U20
Jeudi 31 octobre à 19h00

U10

Vendredi 1 novembre à 19h

U08

Samedi 2 novembre à 19h

U10

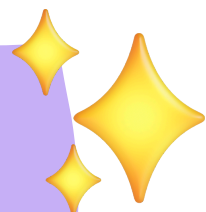
Tournoi en 9 parties si -100
participants par catégories
sinon en 10 parties

Pointage le 01 novembre
de 08h30 à 09h30

U08

Tournoi en 9 parties si -100
participants par catégories
sinon en 10 parties

Pointage le 02 novembre
de 08h30 à 09h30



**Inscriptions et paiements avant
le 25 octobre 2024 à 20h00 précises
(aucune inscription après cette date)**

**Chaque club fournira une seule liste complète
Aucune inscription individuelle ne sera acceptée
Tarifs : 2 € par participant chaque club fera un seul versement de
la liste complète des inscriptions
le paiement se fait par virement bancaire ou par chèque
le cachet de la poste fera foi
à l'ordre du CDJE13 à envoyer au Trésorier du CDJE13**

Monsieur Denis Regaud
26B rue Vincent 30129 Manduel

Inscriptions par mail uniquement : jeunescdje13@gmail.com

Buvette : sandwiches et pizza, boissons chaudes et froides, friandises

Parking gratuit

Renseignements et informations :

Monsieur Laîneur-Lothaire CHAZEAU 07.86.11.50.11

**Chaque club devra fournir un arbitre (arbitre stagiaire, arbitre jeune
ou arbitre) tous les 30 inscrits pour les grandes catégories et un (arbitre
stagiaire, arbitre jeune ou arbitre) tous les 20 inscrits pour les petites
catégories U08 et U10**

Pointage en ligne:

https://docs.google.com/spreadsheets/d/1l1jjUfGNxfR_k4SzMwbP1iVsbQ6liwfSNQyU5tQRugA/edit?usp=sharing

Les arbitres seront financés par
le comité sur présentation d'une fiche indemnité



Identifiant national de compte bancaire - RIB

Banque	Guichet	N° compte	Clé	Devise
10278	08985	00020386001	35	EUR

Domiciliation
CCM SALON DE PROVENCE

Identifiant international de compte bancaire

IBAN (International Bank Account Number)
FR76 1027 8089 8500 0203 8600 135

BIC (Bank Identifier Code)
CMCIFR2A